

**Szkolenia i doradztwo dla MŚP  
w ramach Działania 8.2 Regionalnego  
Programu Operacyjnego Województwa  
Śląskiego 2014 – 2020**

## Najważniejsze różnice w zasadach wsparcia MŚP między PO KL a RPO WSL 2014-2020

### PO KL 2007 - 2013

- Podejście podażowe
- Konkurs polega na wyborze konkretnych projektów szkoleniowych
- Zamknięta lista szkoleń wskazanych we wniosku
- Decyzja w sprawie szkoleń po stronie projektodawcy
- Możliwe 100 % dofinansowanie usługi rozwojowej
- Możliwość realizacji szkolenia „szytego na miarę” poprzez złożenie wniosku w procedurze konkursowej

### RPO WSL 2014 - 2020

- Podejście popytowe
- Konkurs polega na wyborze operatorów
- Szkolenia/usługi dostępne w Bazie Usług Rozwojowych (BUR)
- Decyzja w sprawie szkoleń/usług po stronie przedsiębiorcy
- Współfinansowanie przez przedsiębiorcę części kosztów usługi rozwojowej
- Możliwość realizacji szkolenia „szytego na miarę” poprzez „giełdę usług” dostępną w BUR

## Czym jest usługa rozwojowa?

- usługa w zakresie pozaszkolnych form edukacji,
- usługa wspomagająca edukację
- lub usługa doradztwa związanego z zarządzaniem zgodnie z przepisami w zakresie klasyfikacji wyrobów i usług, które pozwalają na rozwój przedsiębiorcom i ich pracownikom lub mają na celu nabycie, utrzymanie lub wzrost wiedzy, umiejętności lub kompetencji społecznych pracowników przedsiębiorców (np. pojedyncza usługa doradcza lub szkoleniowa)



# Dwa filary nowego podejścia do dystrybucji środków rozwojowych dla MŚP

## Baza Usług Rozwojowych

- internetowa baza usług rozwojowych zawierająca informacje na temat podmiotów świadczących usługi rozwojowe oraz oferty świadczonych przez nie usług.

Rejestr dostępny

na stronie internetowej:

<https://uslugirozwojowe.parp.gov.pl/>

obsługiwanej przez PARP

(wcześniej: [www.inwestycjawkadry.pl](http://www.inwestycjawkadry.pl) )

## Podmiotowy System Finansowania

- system dystrybucji środków przeznaczonych na wspieranie rozwoju przedsiębiorców i pracowników MMŚP oraz osób fizycznych oparty na podejściu popytowym wdrażany w ramach RPO.

Każde województwo ma za zadanie opracowanie swojego systemu dystrybucji

# System Oceny Usług Rozwojowych

## Cechy systemu ocen:

- ankieta
- konieczność jej obowiązkowego wypełnienia w przypadku usług współfinansowanych z EFS
- system rankingów porównujących jakość poszczególnych usług na podstawie średniej wyciągniętej z ankiet



## Podmiotowy System Finansowania – poziom dofinansowania

Poziom dofinansowania kosztów pojedynczej usługi rozwojowej co do zasady nie może przekroczyć 50% kosztów usługi; wyższy poziom dofinansowania usługi rozwojowej można określić w odniesieniu do:

- branż, sektorów, typów działalności, wielkości przedsiębiorstwa, miejsca prowadzenia działalności gospodarczej, kategorii pracowników, których wsparcie jest szczególnie istotne z punktu widzenia realizacji celów polityki regionalnej
- pracowników powyżej 50 roku życia
- pracowników o niskich kwalifikacjach
- przedsiębiorstw wysokiego wzrostu
- przedsiębiorców, którzy uzyskali wsparcie w postaci analizy potrzeb rozwojowych lub planów rozwoju w ramach działania 2.2 PO WER

**Maksymalny poziom dofinansowania pojedynczej usługi nie może przekroczyć 80 % kosztów kwalifikowanych**

## Podmiotowy System Finansowania – kwota dofinansowania

- Maksymalna kwota dofinansowania o jaką może się ubiegać jedno przedsiębiorstwo, w ramach jednego projektu, na dofinansowanie łącznych kosztów zakupu usług rozwojowych wynosi **100 000,00 zł**.
- Operator może podjąć decyzję o zmianach ww. kwoty, jednak musi brać pod uwagę odpowiedzialność za realizację projektu zgodnie z założeniami
- Koszt usługi rozwojowej może uwzględniać podatek od towarów i usług (VAT) wyłącznie w przypadku, gdy został on faktycznie poniesiony przez przedsiębiorcę oraz przedsiębiorca nie ma prawnej możliwości jego odzyskania.

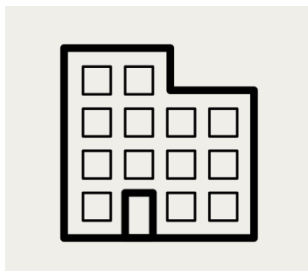
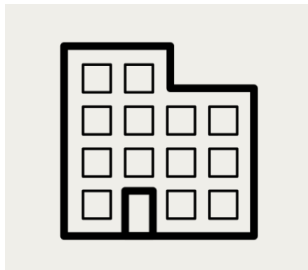
## Podmiotowy System Finansowania – koszty niekwalifikowalne

### **W ramach projektu PSF nie jest możliwe kwalifikowanie kosztów usługi rozwojowej, która:**

- polega na opracowaniu analizy potrzeb rozwojowych lub planu rozwoju przedsiębiorcy lub grupy przedsiębiorców – w przypadku przedsiębiorców, którzy otrzymali tego typu wsparcie w ramach Działania 2.2 PO WER
- dotyczy funkcjonowania na rynku zamówień publicznych lub wdrażania strategii wejścia na zagraniczne rynki zamówień publicznych
- dotyczy zasad realizacji przedsięwzięć w formule Partnerstwa Publiczno-Prywatnego
- jest świadczona przez podmiot, z którym przedsiębiorca jest powiązany kapitałowo lub osobowo



Przedsiębiorca zgłasza się do Operatora i podpisuje z nim umowę dotyczącą finansowania usług rozwojowych

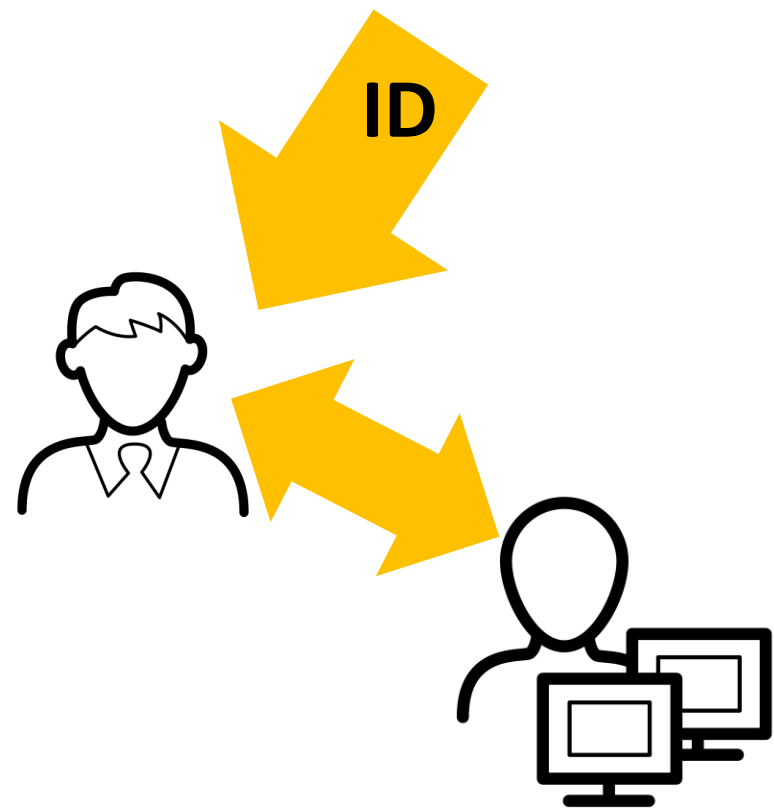
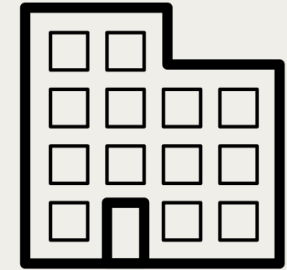


- Operator rezerwuje środki finansowe dla przedsiębiorcy zgodnie z zapisami umowy np. kwotę 20000 zł przez 6 miesięcy
- Wysokość kwoty przeznaczonej dla danego przedsiębiorcy będzie zależeć od liczby delegowanych pracowników



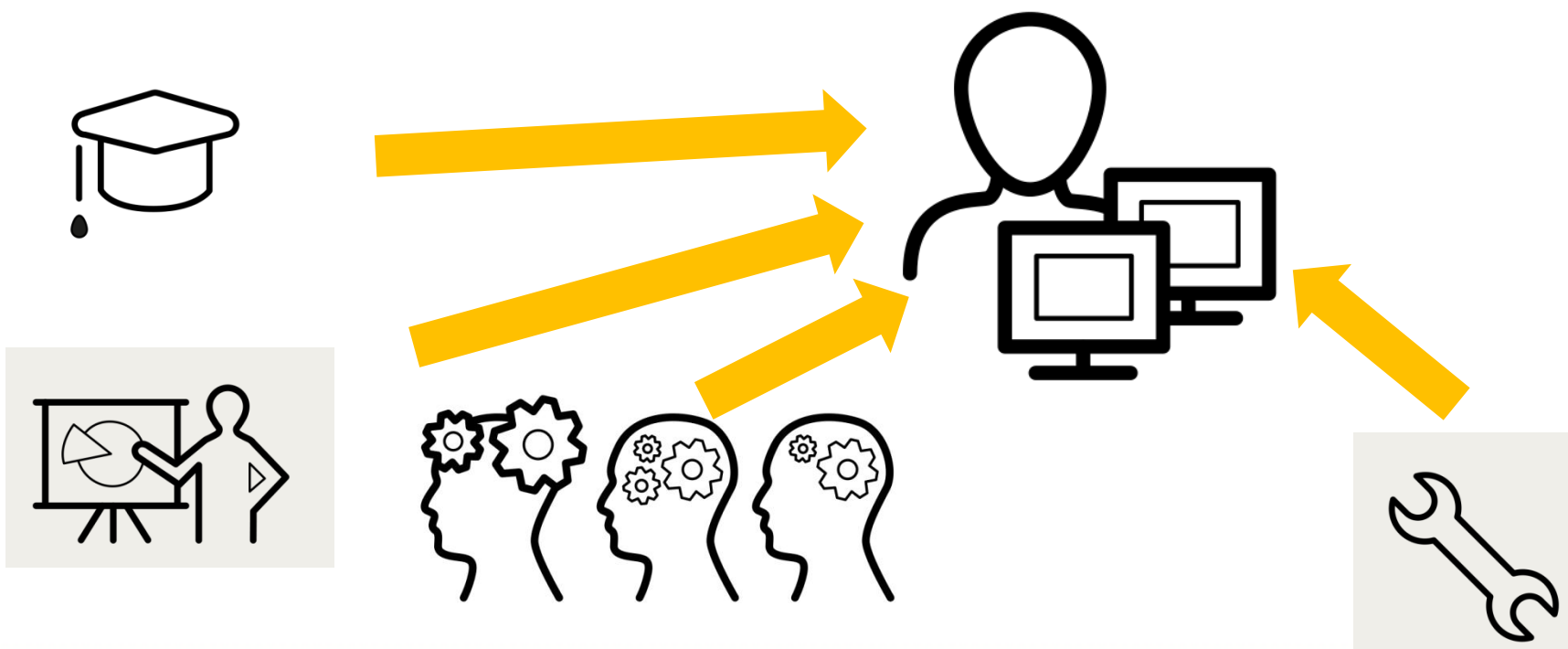
**LICZBA  
PRACOWNIKÓW  
DELEGOWANYCH**

- Operator nadaje przedsiębiorcy ID wsparcia w systemie BUR
- Z chwilą nadania ID przedsiębiorca jest widoczny w systemie jako podmiot uprawniony
- Instytucja szkoleniowa „widzi” ID w systemie i wie, że otrzyma zapłatę za szkolenie, które zrealizuje u niej ten przedsiębiorca

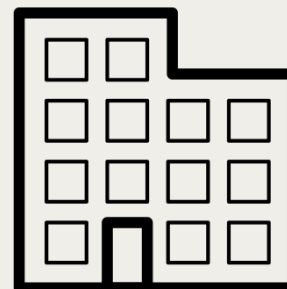


Przedsiębiorca poszukuje usług (szkoleń,  
doradztwa) na stronie BUR, tj.

<https://uslugirozwojowe.parp.gov.pl/>

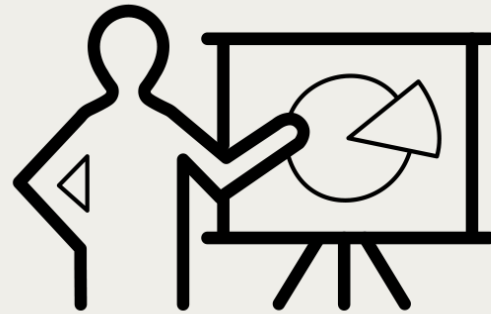


- Przedsiębiorca po wybraniu usługi i podpisaniu umowy z wykonawcą wpłaca wkład własny (wyliczony przez Operatora) na konto wskazane przez Operatora
- tworzony jest zapis na koncie przedpłaconym



## Etap realizacji

- usługa rozwojowa jest realizowana
- przedsiębiorca/pracownicy oraz wykonawca usługi wypełniają ankietę

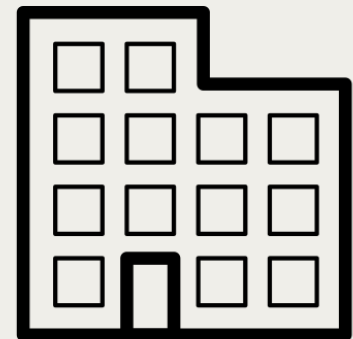


Wykonawca usługi wystawia fakturę za szkolenie. Przedsiębiorca przekazuje fakturę do Operatora, który po jej weryfikacji płaci 100 % ceny szkolenia



Faktura

Zapłata



# Gdzie szukać informacji ?

ZAPRASZAMY NA NOWĄ STRONĘ  
INTERNETOWĄ

rpo.wup-katowice.pl

ZAPRASZAMY NA NOWĄ STRONĘ  
INTERNETOWĄ

power.wup-katowice.pl

 **Program Regionalny**  
Serwis Wojewódzkiego Urzędu Pracy w Katowicach



[Wiadomości](#) | [Najczęściej zadawane pytania](#) | [Newsletter](#) | [Kontakt](#) |

 Szukaj

## Skorzystaj z Programu



Jak zacząć korzystać z programu?



Znajdź dofinansowanie



Zobacz ogłoszenia i wyniki naborów wniosków



Realizuj projekt

 **Wiedza Edukacja Rozwój**  
Serwis Wojewódzkiego Urzędu Pracy w Katowicach



[Wiadomości](#) | [Najczęściej zadawane pytania](#) | [Newsletter](#) | [Kontakt](#) |

 Szukaj

## Skorzystaj z Programu



Jak zacząć korzystać z programu?



Znajdź dofinansowanie



Zobacz ogłoszenia i wyniki naborów wniosków



Realizuj projekt

## Dowiedz się więcej o Programie



FAQ



Zapoznaj się z prawem i dokumentami



Weź udział w szkoleniach i konferencjach



Skorzystaj z systemu informatycznego

[Rozwiń, aby zobaczyć więcej](#)

## Dowiedz się więcej o Programie



FAQ



Zapoznaj się z prawem i dokumentami



Weź udział w szkoleniach i konferencjach



Skorzystaj z systemu informatycznego

[Rozwiń, aby zobaczyć więcej](#)



# Gdzie szukać informacji ?



Wyszukiwarka dotacji

Lub

Listy projektów

Dziękuję za uwagę

Wojewódzki Urząd Pracy w Katowicach

ul. Kościuszki 30, 40-048 Katowice

tel. 32 757 33 11, mail: [efs@wup-katowice.pl](mailto:efs@wup-katowice.pl)

[efs.wup-katowice.pl](http://efs.wup-katowice.pl)